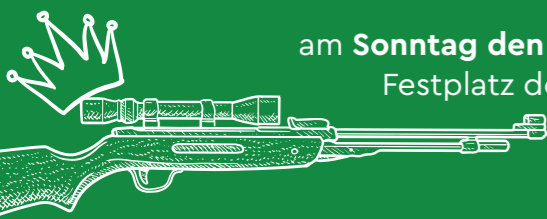


SCHIESSBESTIMMUNGEN

1. Das Schießen ist offen für alle Schützen und Freunde des Schießsports. Jeder Schütze muss im Besitz eines gültigen Versicherungsnachweises sein, andernfalls ist eine Tagesversicherung abzuschließen. Diese ist bereits in der Einlage enthalten.
2. Schüler die das 12. Lebensjahr noch nicht vollendet haben, müssen eine Ausnahmegenehmigung gemäß §27 Abs. 4 WaffG vorlegen. Für deren fachgerechte Beaufsichtigung hat der Verier, für den sie starten, zu sorgen.
3. Das Schießprogramm kann mit Luftgewehr oder Luftpistole geschossen werden, dies muss bei der Anmeldung angegeben werden. Doppelstart ist möglich. Bei jedem Schießmodus kann nur ein Preis gewonnen werden.
4. Jeder Schütze darf jeweils nur für einen Verein und nur unter seinen Namen starten. Bei Schützen die einem Verband des DS angehören, ist der Schützenausweis vorzulegen.
5. Bei Teilerleichheit entscheidet das bessere Deckblatt, bei Ringleichheit die bessere Deckserie. Bei absoluter Gleichheit entscheidet die niedrigere Startnummer.
6. Probeschießen ist nicht erlaubt! Bei Problemen oder außergewöhnlichen Umständen entscheidet die Schießaufsicht das weitere Vorgehen.
7. Jeder am Stand abgegebene Schuss ist gültig. Verfehlt ein Schuss die Scheibe, ist eine Wiederholung unzulässig.
8. Wird kombiniert geschossen, so hat der Schütze dies bei der Scheibenausgabe deutlich anzugeben und die richtige Eintragung in der Schusskarte vor dem Beschießen der Scheibe zu prüfen. Nachträgliche Änderungen oder Reklamationen mit bereits beschossenen Scheiben sind nicht möglich.
9. Eine Rückvergütung bezahlter Einlagen und Nachlösungen ist nicht möglich. Die gelösten Scheiben müssen am selbigen Tag beschossen werden.
10. Reklamationen der Ergebnisse müssen sofort nach Beendigung oder Auswertung erfolgen. Die Einspruchsgebühr beträgt 15€. Bei gerechtfertigtem Einspruch wird die Gebühr erstattet. Der Rechtsweg ist ausgeschlossen; bei Unstimmigkeiten entscheidet das Schützenmeisteramt.
11. Der Schütze erklärt sich mit der Lösung der Schießkarte damit einverstanden, dass seine persönlichen Daten (Name, Vorname, Geburtsdatum bzw. Altersklasse) und seine Vereinszugehörigkeit in entsprechenden Start- sowie Ergebnisdateien oder Listen veröffentlicht werden.
12. Die Siegerehrung und die Preisübergabe erfolgt im Rahmen des Gaukönigsschießen am 12.06.2022. Andernfalls verfallen die Preise zugunsten der Schützenjugend.
13. Unregelmäßigkeiten gleich welcher Art, sowie der Versuch dazu, führen zum Ausschluss aus dem Wettbewerb. Mögliche Preisansprüche verfallen sofort. Der Rechtsweg ist ausgeschlossen.
14. Für die Durchführung des Schießens sind die Sportordnung des BSSB und des DSB sowie die in dieser Ausschreibung bekanntgegebenen Bestimmungen maßgebend. Vorrang haben die Regelungen dieser Ausschreibung.
15. Jeder Schütze und Besucher ist für seine Ausrüstung, sowie für seine Sachen selbst verantwortlich. Der Schützenverein 1861 Wildenau übernimmt keine Haftung.
16. Änderungen bleiben dem Veranstalter vorbehalten. Der Rechtsweg ist ausgeschlossen.
17. Mit dem Lösen der Schießkarte erkennt der Schütze die vorstehenden aufgeführten Bedingungen an.

PROKLAMATION DER GAUSCHÜTZENKÖNIGE UND PREISVERLEIHUNG

am **Sonntag den 12. Juni 2022** gegen 14:00 Uhr auf dem
Festplatz des Schützenvereins 1861 Wildenau



EINLADUNG UND PROGRAMM



vom 30. April bis 22. Mai 2022
auf der Schiessanlage der 1861 Wildenau

Ehrenschildherr: Landrat Roland Grillmeier
Schildherr: 1. Bürgermeister Lothar Müller

Liebe Schütz*innen,

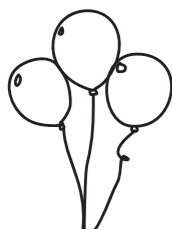
der Schützenverein 1861 Wildenau, lädt Sie alle herzlich ein zum **68. Gaukönigsschießen!**
Das Schießen findet auf den **12 digitalen DISAG Ständen** bei uns im Schützenheim, in Wildenau statt.
Die Wildenauer freuen sich auf eine rege Teilnahme.

SCHIESSPROGRAMM

GEBURTSTAGS-SCHEIBE gest. RAINHARD HAISE LG und LP

Tiefschuss schwarz

1. Preis	100,00€
2. Preis	75,00€
3. Preis	50,00€
4. Preis	40,00€
5. Preis	30,00€
6. Preis	25,00€
7. Preis	20,00€
8. Preis	15,00€
9. Preis	12,50€
10. Preis	10,00€
11.-15. Preis	8,00€
16.-20. Preis	7,00€
21.-25. Preis	6,00€
26.-30. Preis	5,00€
31.-35. Preis	4,00€
36.-40. Preis	3,00€



Scheibe bleibt Eigentum des Vereins!

5 SCHUSS BEZAHLT

STANDWEIH-SCHEIBE gest. JOSEF WITTMANN LG und LP

Tiefschuss schwarz

1. Preis	200,00€
2. Preis	150,00€
3. Preis	100,00€
4. Preis	70,00€
5. Preis	60,00€
6. Preis	55,00€
7. Preis	50,00€
8. Preis	45,00€
9. Preis	40,00€
10. Preis	35,00€
11. Preis	30,00€
12. Preis	25,00€
13. Preis	20,00€
14. Preis	15,00€
15. Preis	10,00€
16.-20. Preis	6,00€
21.-35. Preis	5,00€
35.-50. Preis	4,00€
51.-65. Preis	3,00€
65.-80. Preis	2,00€
81.-100. Preis	1,00€

Scheibe bleibt Eigentum des Vereins!

5 SCHUSS BEZAHLT

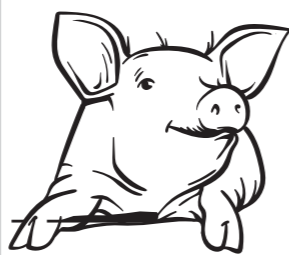
Nachkauf unbeschränkt
5 Schuss Serie 1,00€

SCHMANKERL-SCHEIBE LG und LP

Tiefschuss schwarz

1. Preis ein Spanferkel

Weitere Köstlichkeiten werden bereitgestellt von verschiedenen Sponsoren.



1 SCHUSS BEZAHLT

Nachkauf unbeschränkt
1 Schuss a 2,00€

JUGEND-SCHEIBE LG und LP DSB-Kombimodus

1. Preis	25,00€
2. Preis	22,50€
3. Preis	20,00€
4. Preis	17,50€
5. Preis	15,00€
6. Preis	12,50€
7. Preis	10,00€
8. Preis	8,00€
9. Preis	7,00€
10. Preis	6,00€
11. Preis	19,50€
12.-15. Preis	5,00€
16.-20. Preis	4,00€
21.-25. Preis	3,00€
26.-30. Preis	2,50€
31.-35. Preis	2,00€
36.-40. Preis	1,50€
41.-50. Preis	1,00€
99. Preis	11,00€

ab Jahrgang 2004!
KOMBINIERBAR

10 SCHUSS BEZAHLT

Nachkauf unbeschränkt
10 Schuss Serie 1,00€

GAU-SCHEIBE LG und LP Tiefschuss grün

1. Preis	50,00€
2. Preis	25,00€
3. Preis	20,00€
4. Preis	15,00€
5. Preis	12,50€
6. Preis	10,00€
7. Preis	9,00€
8. Preis	8,50€
9. Preis	8,00€
10. Preis	7,50€
11.-15. Preis	7,00€
16.-20. Preis	6,50€
21.-25. Preis	6,00€
26.-30. Preis	5,50€
31.-35. Preis	5,00€
36.-40. Preis	4,50€
41.-50. Preis	4,00€
51.-60. Preis	3,50€
61.-70. Preis	3,00€
71.-80. Preis	2,50€
81.-90. Preis	2,00€
91.-100. Preis	1,50€

Nur für Mitglieder des
Stiftlandgaus!

1 SCHUSS BEZAHLT

Kein Nachkauf möglich!

MEISTER-SCHEIBE LG 10 Serie

1. Preis	75,00€
2. Preis	55,00€
3. Preis	40,00€
4. Preis	30,00€
5. Preis	20,00€
6. Preis	15,00€
7. Preis	12,50€
8. Preis	10,00€
9. Preis	8,00€
10. Preis	7,00€
11. Preis	30,00€
12.-15. Preis	6,00€
16.-20. Preis	5,00€
21.-25. Preis	4,50€
26. Preis	20,00€
27.-30. Preis	4,00€
31.-35. Preis	3,50€
36.-40. Preis	3,00€
41.-50. Preis	2,50€
51.-60. Preis	2,00€
61.-74. Preis	1,50€
75. Preis	11,00€

10 SCHUSS BEZAHLT

Nachkauf unbeschränkt
10 Schuss a 1,00€

MEISTER-SCHEIBE LP 10 Serie

1. Preis	75,00€
2. Preis	55,00€
3. Preis	40,00€
4. Preis	30,00€
5. Preis	20,00€
6. Preis	15,00€
7. Preis	12,50€
8. Preis	10,00€
9. Preis	8,00€
10. Preis	7,00€
11. Preis	30,00€
12.-15. Preis	6,00€
16.-20. Preis	5,00€
21.-25. Preis	4,50€
26. Preis	20,00€
27.-30. Preis	4,00€
31.-35. Preis	3,50€
36.-40. Preis	3,00€
41.-50. Preis	2,50€
51.-60. Preis	2,00€
61.-74. Preis	1,50€
75. Preis	11,00€

10 SCHUSS BEZAHLT

Nachkauf unbeschränkt
10 Schuss a 1,00€

GAUJUGENDFÖRDER- SCHEIBE LG und LP

Tiefschuss schwarz

1. Preis	Gaujugendförder- scheibe, gestiftet von Jürgen Hecht
2. Preis	30,00€
3. Preis	20,00€

Die Geldpreise werden von 2. Gausportleiter **Stefan Zant** gespendet. Schützen aller Altersstufen dürfen teilnehmen. Die Einnahmen hieraus fließen in die Gaujugendkasse.

Nur für Mitglieder des
Stiftlandgaus!

3 SCHUSS BEZAHLT

Nachkauf beschränkt
7 Schuss a 1,00€

JUGEND-PRÄMIE

Der Verein der sich mit den meisten Jugendschützen (ab Jahrgang 2004) beteiligt, erhält 50,00€ in die Jugendkasse.

GAU-SCHEIBE

Der/Die LG-Schütze mit dem besten Tiefschuss wird Gauschützenkönig (Königskrug + Geldpreis)

Der/Die LG-Schützin mit dem besten Tiefschuss wird Gauschützenkönigin (Königskrug + Geldpreis)

Der LP-Schütze mit dem besten Tiefschuss wird Gauschützenkönig LP (Königskrug + Geldpreis)

Die LP-Schützin mit dem besten Tiefschuss wird Gauschützenkönigin LP (Königskrug + Geldpreis)

Der Jugendliche mit dem besten LG-Tiefschuss wird Gauschützenkönig LG (Königskrug + Geldpreis)

Der Jugendliche mit dem besten LP-Tiefschuss wird Gauschützenkönig LP (Königskrug + Geldpreis)



EINLAGE

Luftgewehr/Luftpistole:

Schütz*innen	12,00€
Schüler und Jugend	7,00€

Mit der Einlage wird bezahlt:

10 Schuss Meisterscheibe
10 Schuss Jugendscheibe
5 Schuss Standweihscheibe
1 Schuss Schmankerl Scheibe
1 Schuss Gauscheibe
1 Schuss Geburtstagsscheibe
3 Schuss Gaujugendförderscheibe

Die Teiler der Luftpistole werden durch 3 geteilt

Folgende Kombinationen sind möglich:

Meisterscheibe, Jugend

SCHIESSZEITEN

Samstag	30.04.2022	16.00 - 22.00 Uhr
Sonntag	01.05.2022	14.00 - 18.00 Uhr
Mittwoch	04.05.2022	18.00 - 22.00 Uhr
Freitag	06.05.2022	18.00 - 22.00 Uhr
Muttertagsschießen	13.00 - 17.00 Uhr	
Samstag	07.05.2022	17.00 - 22.00 Uhr
Sonntag	08.05.2022	14.00 - 18.00 Uhr
Mittwoch	11.05.2022	18.00 - 22.00 Uhr
Freitag	13.05.2022	18.00 - 22.00 Uhr
Mittwoch	18.05.2022	18.00 - 22.00 Uhr
Freitag	20.05.2022	18.00 - 22.00 Uhr
Samstag	21.05.2022	16.00 - 22.00 Uhr
Sonntag	22.05.2022	10.00 - 18.00 Uhr

MEISTBETEILIGUNG VEREINE

1. Preis	50 Liter Bier
2. Preis	30 Liter Bier
3. Preis	20 Liter Bier

NICHT IN DER EINLAGE ENTHALTEN

Wildenauer Schuss
und Vereinskönig
(nur Mitglieder)

